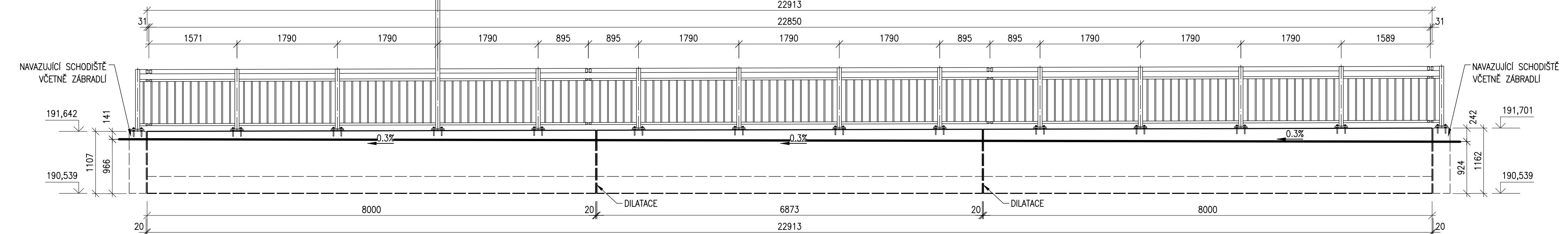


M1:50; 1:20

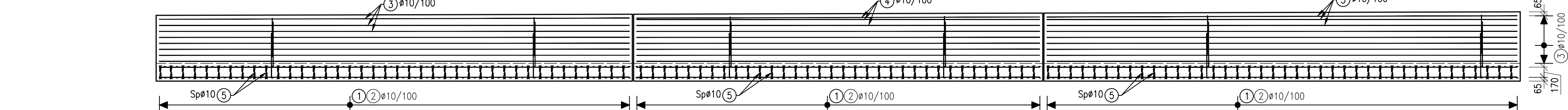
M1:50

Technical drawing showing a longitudinal view of a bridge deck. The deck is divided into segments with the following lengths (mm): 1603, 1790, 1790, 1790, 1790, 1790, 1790, 1790, 1790, 1790, 1790, 1790, 1790, 1790, 1620. The total length is 22913 mm. The deck width is 8000 mm. The deck is supported by three piers, each 20 mm wide. The deck is shown with a 0.3% slope. The drawing includes a cross-section detail on the right showing the deck height (1100 mm) and the width of the deck (800 mm). The drawing is labeled with 'A' and 'B' at the ends, indicating the direction of the bridge axis.

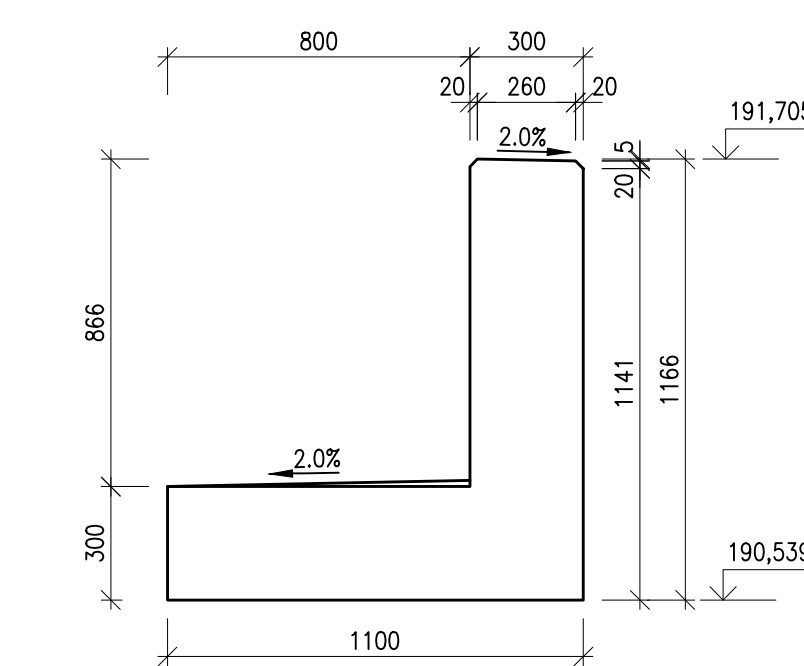
M1:50



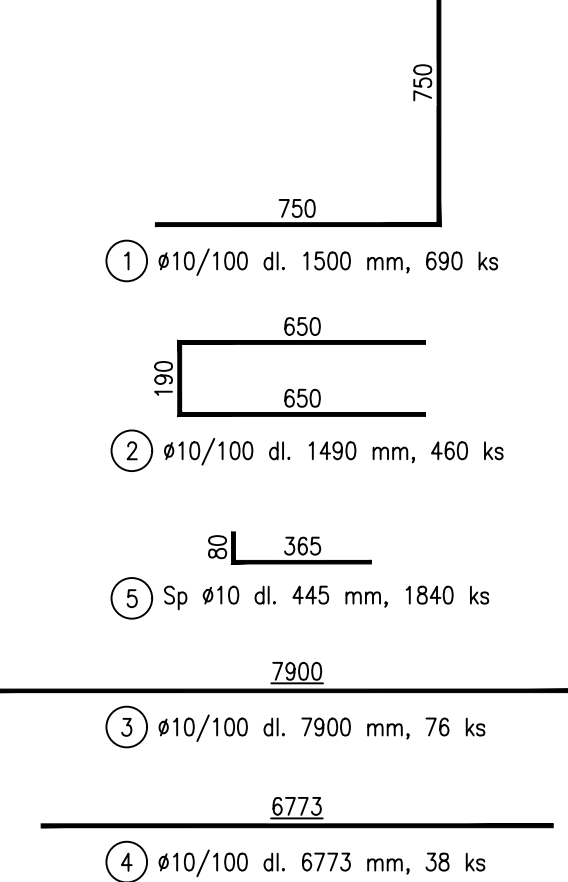
M1:50



M1:20



M1:20



č. položky	Profil [mm]	Délka [mm]	ks [-]	B500B
				10
1	10	1500	690	1035,0
2	10	1490	460	685,4
3	10	7900	76	600,4
4	10	6773	38	257,4
5	10	445	1840	818,8
Počet prvků 1	Celková délka [m]			3397,0
	Hmotnost 1bm [kg]			0,6
	Hmotnost [kg]			2094,4
	Celková hmotnost [kg]			2094,4
Hmotnost pro celkový počet prvků [kg]				2094,4

- TRÍDA C 35/45 - XC4, XD3, XF4, XA3; Cl 0,2; D_{max} 22; S4
- BETON DLE ČSN EN 206 A ČSN P 73 2404
- KRYTÍ VÝZTUŽE c_{min} = 40 mm

- ZÍDKA D	16,62 m ³
-----------	----------------------

- B500B
- OCEL DLE ČSN EN 10080
- UVEDENÉ DÉLKY JSOU VZTAŽENY K OSE PRUTU
- NEZNAČENÉ POLOMÉRY JSOU 1/2 Dr,min (TAB. 8.1)
- NEZNAČENÉ ÚHLY JSOU 45°, 90° resp. 180°
- CELKOVÉ DÉLKY VLOŽEK JSOU STŘIŽNÉ DÉLKY

- VEŠKERÉ OSTRÉ HRANY BUDOU ZKOSENY VLOŽENÍM LIŠTY DO BEDNĚNÍ S PŘEPONOU DĚLKY 20 mm.
- NA VODOROVNÉ PLOCHY ZÁKLADU ZDI BUDE POUŽITA SPÁDOVÁ VRSTVA VE 2% SKLONU SMĚREM OD DŘÍKY ZDI.
- PRO ZAJIŠTĚNÍ KRYTÍ SE POUŽIJÍ PLASTOVÉ NEBO BETONOVÉ DÍSTANČNÍ PODLOŽKY.
- DĚLKY SPON JSOU PRŮMĚROVÝMI. MUSÍ BÝT UPRAVENY PODLE SKUTEČNÝCH ROZMĚRŮ KONSTRUKCE.



			ČÍSLO SOUPRAVY:
REVIZE Č.	DATUM	ZMĚNA	

 SUDOP BRNO		SUDOP BRNO, spol. s r.o. Kounicova 26 611 36 Brno
OBJEDNAVATEL:	Správa železnic, státní organizace, Dílžďná 1003/7, 110 00 Praha 1 Stavební správa východ (organizační jednotka)	
PROFESNÍ SKUPINA:	12 MOSTY A TUNELY	VEDOUcí PROF. SKUPINY Ing. Karel Pukl
ODPOVĚDNÝ PROJ. ZAKÁZKY Ing. Radoslav Molák	ODPOVĚDNÝ PROJ. PS, SO Ing. Petr Kapoun	NAVRHL, VYPRACOVAL Ing. Radka Kinclová
KRAJ: Jihořnoravský	POVĚŘENÝ OÚ: Židlochovice	KONTROLOVAL Ing. Radomír Hanák
Modernizace a elektrizace trati Hrušovany u Brna - Židlochovice SO 01-16-02 žst. Hrušovany u Brna, nástupišť		STUPEŇ: DPS ZAK. ČÍSLO 20059-01-0820 MERITKO 1:50, 1:20 DATUM: 10/2020
Výtřes tvaru a výtřtuře - zidka D		ARCH. ČÍSLO 2020340003 POČET FORMÁTŮ 6x A4 ČÁST DOKUM. E.1.2
		PŘÍLOHA 9.5